




Reunión Participativa Abr - May 2020





¡Bienvenidos!



¡Antes de iniciar nuestro recorrido, canta con mucha pasión el *Himno Institucional* para que cada estrofa nos impulse a alcanzar nuestras metas!

ESTROFA II

Por los caminos,
que nos destaca.
Y honestidad,
a la humanidad.

CORO

Nuestra familia llamada *envía*
tiene orgullo y buen corazón.
Gente sencilla que muy unida,
trabajan juntos con gran pasión.

ESTROFA III

Cantemos todos con entusiasmo,
que el día empieza o ya termina;
que nunca muera por dentro,
lo que posee un hombre *envía*

(CORO)

Reproducir 

Bitácora del capitán

1. Sigamos conociendo nuestra nave.
2. Gracias familia *envía*.
3. ¡Alerta tripulación!
4. Pausas espaciales.
5. Evaluación SST.



NUESTRA CULTURA

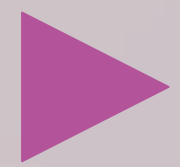
Recordemos la sección:
Nuestra Cultura del
Direccionamiento Estratégico
2018 -2021

1 Conozcamos aún
más nuestra nave



NUESTRA CULTURA

07



Haz clic aquí



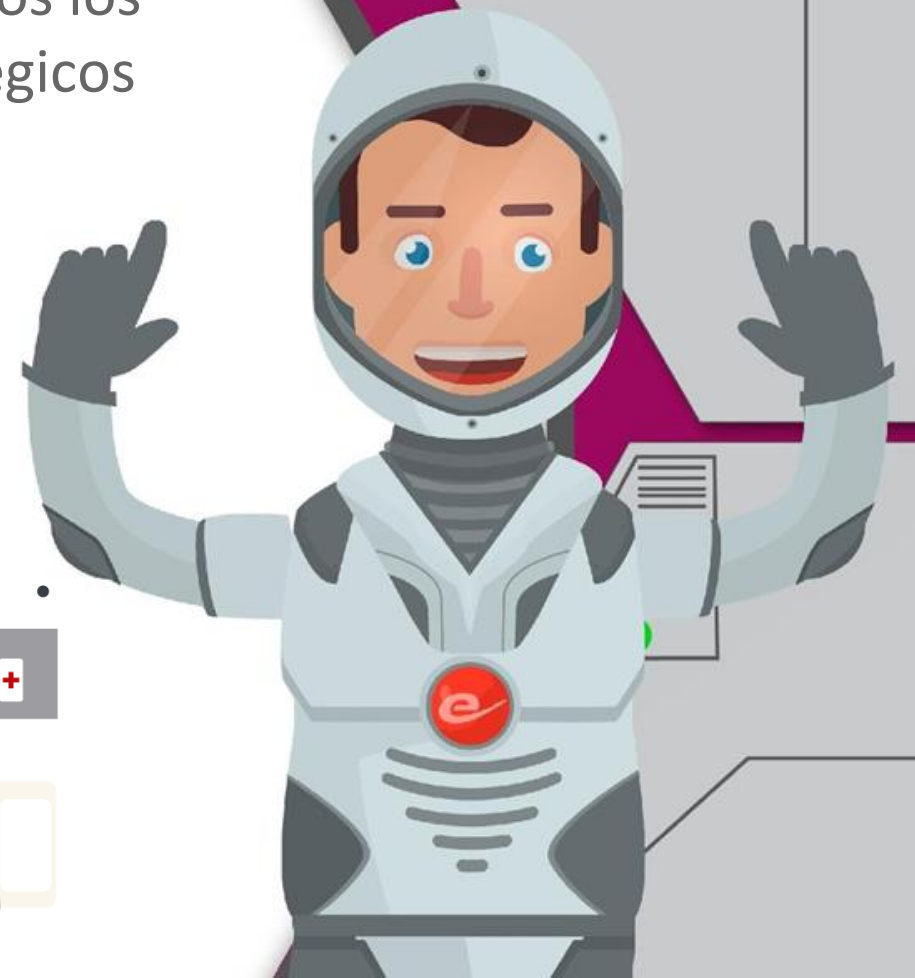
NUESTRA CULTURA

A continuación, abordaremos los siguientes objetivos estratégicos

GESTIÓN DEL CONOCIMIENTO



GARANTIZAR LA SATISFACCIÓN, REALIZACIÓN Y BIENESTAR DE NUESTROS COLABORADORES



GARANTIZAR LA
SATISFACCIÓN, REALIZACIÓN Y
**BIENESTAR DE NUESTROS
COLABORADORES**



Estar bien
Psicológicamente



Estar bien
Laboralmente



Estar bien
Familiarmente



Estar bien
Físicamente



Estar bien
Socialmente



Abril / Mayo

PVE PSICOSOCIAL

¡En sintonía con tu salud mental
y emocional!



GESTIÓN DEL CONOCIMIENTO

Gestión del Conocimiento nace en la Convención Directiva 2017, donde los líderes plantean el nuevo Direccionamiento Estratégico 2018 – 2021 e incluyen este tema como un nuevo Objetivo Estratégico en el eje Nuestra Cultura.



NUESTRO
Propósito es

COLOMBIA



Haz clic en la
imagen

2

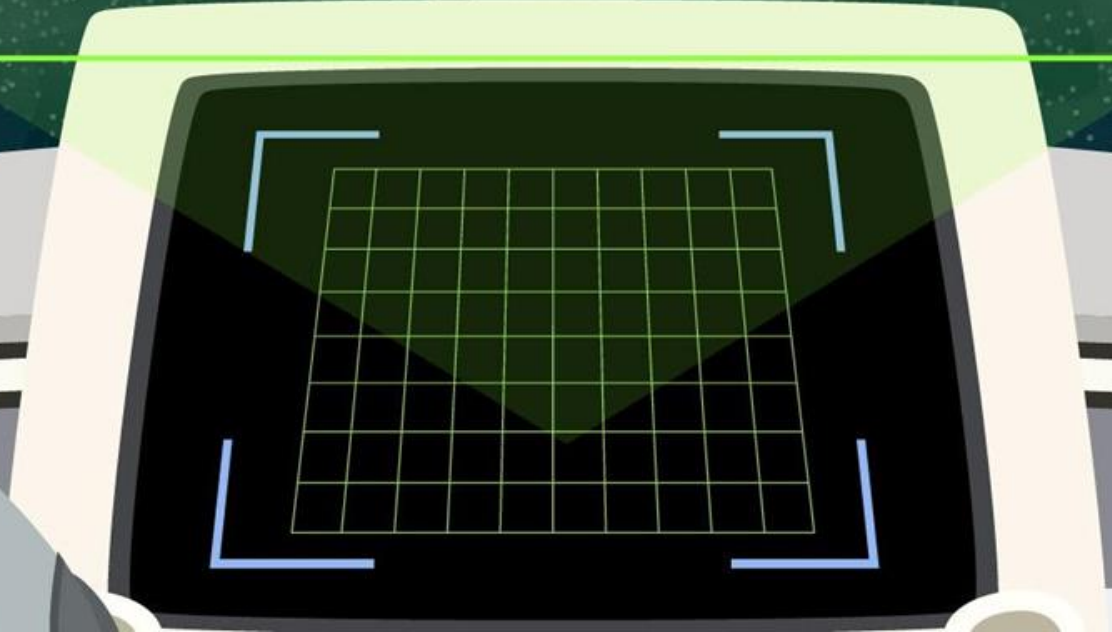
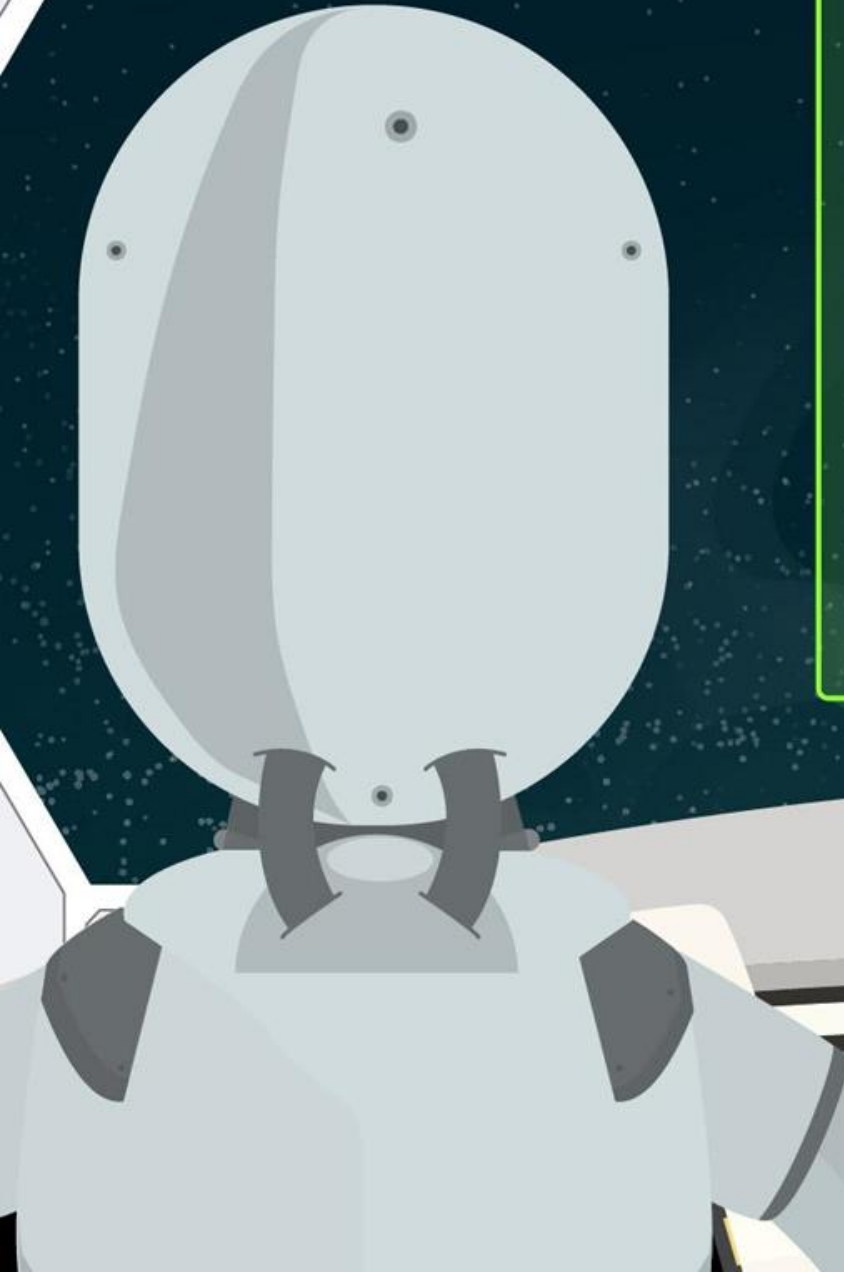
Gracias familia *envía*



3 ¡Hora de unas Pausas Espaciales!



Haz clic para ver el video



Bienvenidos al Sistema de
Gestión Integral SGI

4 ¡Alerta tripulación!

SGI + CALIDAD

¿Recuerdas el video BPMA del bimestre pasado?
En esta oportunidad veremos la sección Despachos



Haz clic para ver el video



Durante abril y mayo,
la estrategia es Residuos

Abril - Mayo

Residuos

¡Aprovecha más y dispone
menos, haz útil lo inútil!



22 de abril
Día internacional de la tierra



24 de abril
Día internacional del reciclaje



24 de mayo
Día internacional del árbol

¿Cómo gestionar los residuos que se generan en los hogares cuando existe un contagiado por Covid-19?



Dentro de la habitación del contagiado, debe colocarse un cubo de basura con tapa y pedal (preferiblemente).



Es importante realizar bien estos pasos y comprobar sobre todo el cierre final, por nuestra salud y también por la de los trabajadores de recogida de basuras.



Al cerrar la bolsa, se debe hacer con cuidado y de forma correcta, introduciéndola en una segunda bolsa donde se desecharán los guantes y mascarillas utilizadas por el cuidador.



Antes de salir de la habitación, es necesario cerciorarse que la bolsa esté correctamente cerrada. Las bolsas a utilizar deben tener un cierre hermético (preferiblemente).

En este mes, la estrategia es
PVE Psicosocial



Abril / Mayo

PVE PSICOSOCIAL

*¡En sintonía con tu salud mental
y emocional!*



Haz clic para ver el video



Reflexiona y comparte con tu familia

¿Cómo aplicas esta estrategia de SST en tu diario vivir?

En colaboración empresarial con:

COLSERVICIOS COLOMBIANA
SERVICIOS EMPRESARIALES
A | arl
SEGUROS BOLÍVAR
ST

www.envia.co

Recuerda y aplica las reglas de oro de la familia *envía*

1



Usa obligatoriamente el tapabocas en todo momento.

2

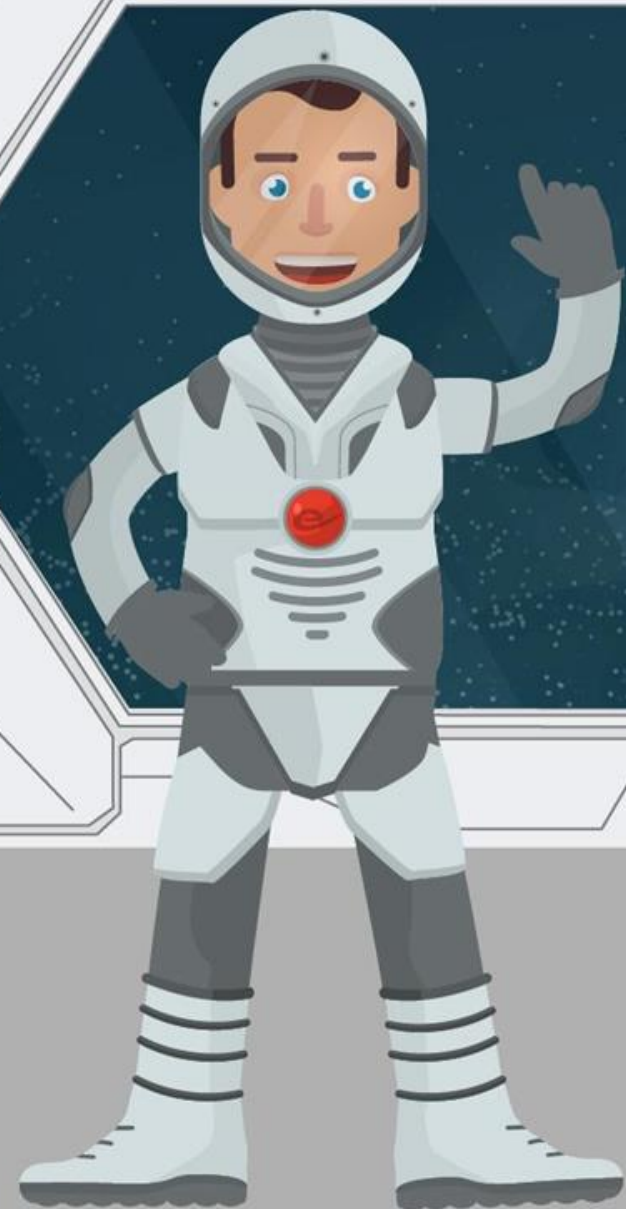


Lava tus manos mínimo cada 3 horas y durante 20 segundos.

3



Aplica el distanciamiento físico y social.



**Para finalizar:
Es hora de evaluar los conocimientos de la estrategia
SST de hoy.**

Gracias familia **envía**.
Nos vemos en la próxima
Reunión Participativa.

